



EIS



CHI VINCE IL CAMPIONATO DI VOLLEY SU INSTAGRAM?

NUMERO DI FOLLOWER

N° FOLLOWER CLUB MEDIO



71 MILA > 37 MILA

N° FOLLOWER ATLET* MEDI*



87 MILA > 31 MILA

NUMERO DI FOLLOWER



11/12

In 11 club della SuperLegA c'è almeno un giocatore con più follower rispetto al club di appartenenza.

14/14

In ogni club della Lega Volley Femminile c'è almeno una giocatrice con più follower.



ECCEZIONE



SERIE SOCIAL

NUMERO DI FOLLOWER

TOP PLAYER
SUPERLEGA



RAN TAKAHASHI

Follower

1,1 MLN



TOP PLAYER
LEGA VOLLEY FEMMINILE



ROSAMARIA MONTIBELLER

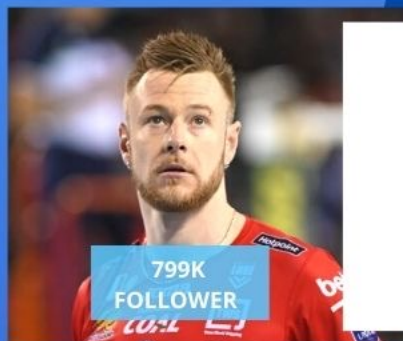
Follower

1,2 MLN



NUMERO DI FOLLOWER

GLI ITALIANI PIÙ SEGUITI SONO
TRA I PROTAGONISTI DEI SUCCESSI
DELLE RISPETTIVE NAZIONALI
DEGLI ULTIMI ANNI



799K
FOLLOWER

IVAN
ZAYTZEV



SIMONE
GIANNELLI



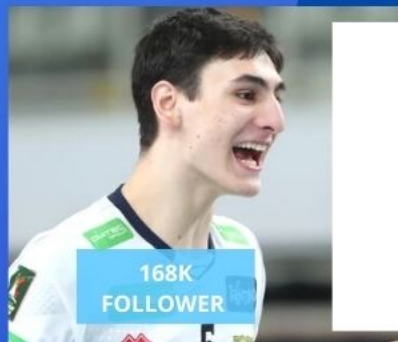
387K
FOLLOWER



ALESSIA
ORRO



145K
FOLLOWER



168K
FOLLOWER

ALESSANDRO
MICHIELETTO



VERONICA
ANGELONI



135K
FOLLOWER

TARGET FAN BASE



Club

VS



Atlet*



25-34 ANNI
(Millennials)



18-24 ANNI
(Generazione Z)



CASO EMBLEMATICO



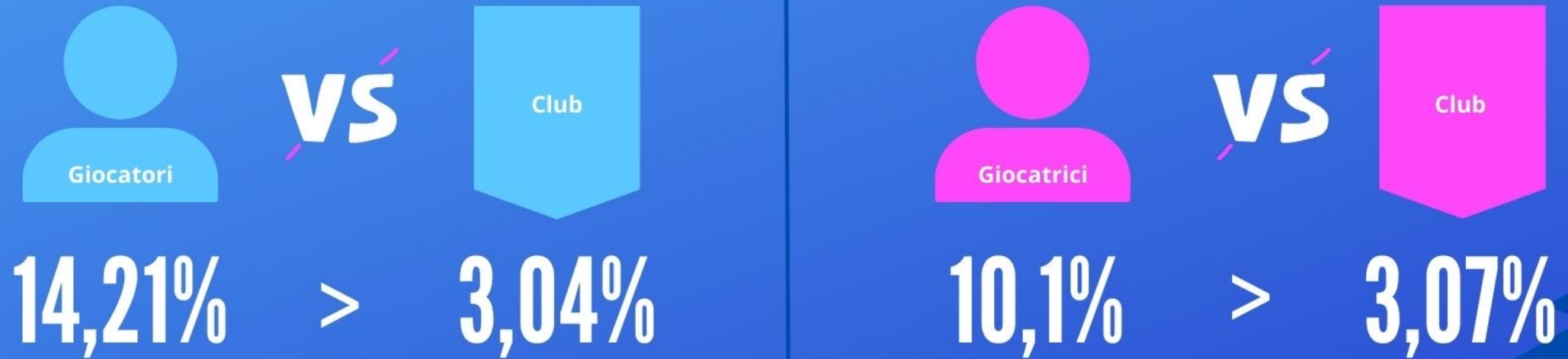
DANIELE MAZZONE

18-24 ANNI

68%



ENGAGEMENT RATE



LO STORYTELLING DEI PROFILI PERSONALI È AMPIAMENTE PIÙ EFFICACE RISPETTO A QUELLO DI SOGGETTI IMPERSONALI O BRAND

IL CONFRONTO TRA LE LEGHE

NUMERO DI FOLLOWER



ENGAGEMENT RATE



LA LEGA FEMMINILE SOVERTE IL TREND GENERALE E SI DIMOSTRA PIÙ PERFORMANTE DI QUELLA MASCHILE

RANKING SCORE VIRALITY

RANKING MEDIO CLUB



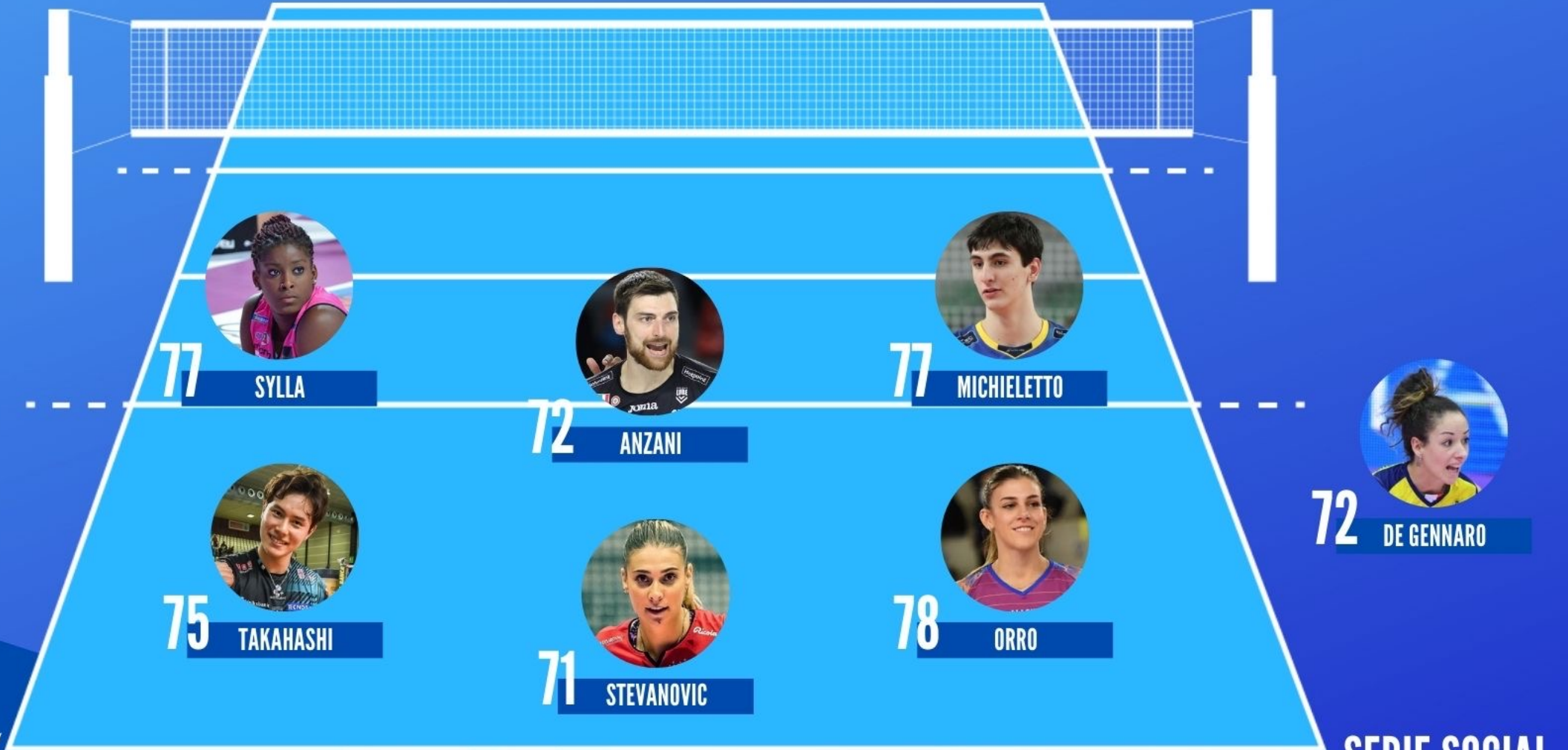
RANKING MEDIO ATLET*



TOP RANKING



RANKING SCORE VIRALITY



TEMI TRATTATI DAGLI ATLET*



FASHION



PALLAVOLO



FAMILY
ENTREPRENEURSHIP
GAMING



BEAUTY
PETS

SERIE SOCIAL



EIS



NOTA METODOLOGICA

PER LA REALIZZAZIONE DI QUESTO REPORT SONO STATI CONSIDERATI I PROFILI BUSINESS INSTAGRAM DEI PALLAVOLISTI DI SUPERLEGA E DELLE PALLAVOLISTE DELLA LEGA VOLLEY FEMMINILE.

SONO STATE IN SEGUITO PRESE IN ANALISI LE PAGINE INSTAGRAM DELLE SINGOLE SQUADRE DEI DUE CAMPIONATI.

IN TUTTO SONO STATI ANALIZZATI 227 ACCOUNT, 201 PERSONALI E 26 DI CLUB.

LA RACCOLTA DEI DATI È STATA EFFETTUATA TRA LA FINE DI DICEMBRE 2022 E L'INIZIO DI GENNAIO 2023.



EIS



SERIE SOCIAL